

# Rapport d'activité

# 2017

# LOGISTIQUE



**croix-rouge insertion**  
FONDÉ PAR LA CROIX-ROUGE FRANÇAISE +

LOGISTIQUE

# Croix-Rouge insertion

Fondé par la Croix-Rouge française, Croix-Rouge insertion s'inscrit dans le même socle de références. L'humanité est ainsi le premier des principes qui guident son action : rendre notre monde plus humain, cela signifie vouloir agir au quotidien pour préserver ou rétablir ce qui constitue la dignité de chaque personne.

Les établissements de Croix-Rouge insertion partagent la même ambition, permettant à la Croix-Rouge française de se doter d'un vrai levier de réflexions et d'actions pour faire du développement de l'emploi un axe majeur de la lutte contre les précarités.



## Logistique 2017

### L' EMPLOI AU CŒUR DE LA LUTTE CONTRE LA PRÉCARITÉ

Créée en 2016 par Croix-Rouge insertion à l'initiative de la Croix-Rouge française, CRI - Logistique est une plateforme logistique, sous forme d'entreprise d'insertion, en Seine Saint Denis. Territoire de 236 km<sup>2</sup>, la Seine-Saint-Denis est le 5<sup>ème</sup> département le plus peuplé de France avec 1 571 028 habitants. Avec 12,3 % de la population au chômage<sup>1</sup>, le département est le plus touché de la région Ile-de-France et est dans les 10 départements français au taux le plus élevé.

Elle est à vocation entrepreneuriale, ouverte à toutes les organisations humanitaires, mais également sociales, pour permettre le retour à l'emploi des plus précaires sur des métiers porteurs de la logistique (préparateur de commande, chauffeur). Croix-Rouge insertion – Logistique est installé à Pantin en Seine-Saint-Denis, dans 3 300 m<sup>2</sup> d'entrepôt inaugurés le 31 janvier 2017, sur le site de Pantin Logistique. Situé aux portes de Paris, il facilite l'accès aux transports routier, ferroviaire, fluvial et aérien.

Depuis septembre 2017, le magasin Croix-Rouge française (matériel, consommables, uniformes CRf) est installé au sein de l'entrepôt et deux salariés en parcours de l'établissement sont affectés à la gestion des prestations logistiques.

1 - Estimations INSEE 3<sup>ème</sup> trimestre 2017

### L' ÉQUIPE

**Vianney PROUVOST** - Directeur  
vianney.prouvost@croix-rouge.fr

**Magali WATINE** - Coordinatrice administrative et financière  
magali.watine@croix-rouge.fr

**Sang COUTRIS** - Responsable d'exploitation  
etienne-sang.coutris@croix-rouge.fr

**Christian OBAMA** - Conseiller en insertion professionnelle  
christian.obama@croix-rouge.fr

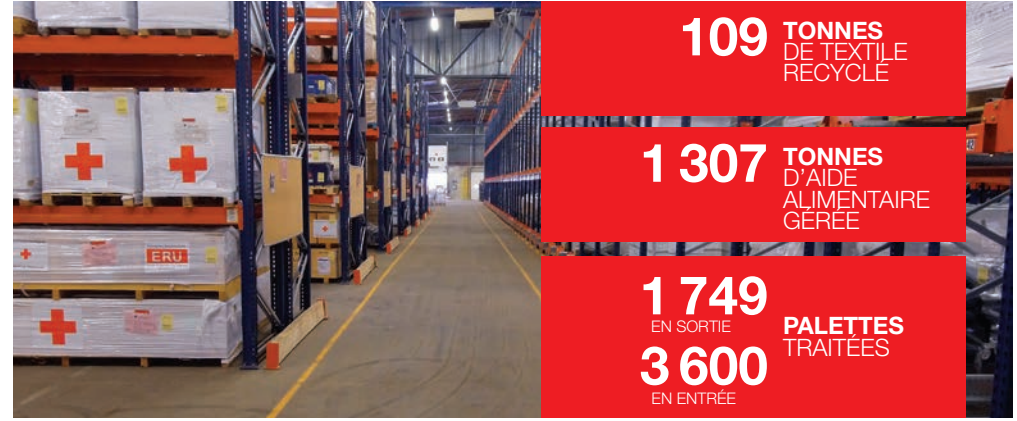
**Jean SCHMIT** - Encadrant technique entrepôt  
jean.schmit@croix-rouge.fr

L'établissement Logistique a un conventionnement d'**Entreprise d'Insertion (EI)** pour accueillir **8,76 salariés en parcours d'insertion socio-professionnelle**.

### 13 salariés en insertion (CDDI)

- 1 administratif
- 8 préparateurs de commandes
- 4 chauffeurs
- 11 hommes - 2 femmes
- 2 seniors, 11 salariés de 20 à 49 ans

Formations proposées : **1 CACES – 1 FLE - 1 PERMIS B - 10 SST**



## L'INSERTION PROFESSIONNELLE

En tant qu'entreprise d'insertion, la structure vise à être le dernier levier en vue d'une insertion professionnelle réussie. Les salariés orientés par les prescripteurs vers Logistique sont prêts à occuper des emplois pérennes. Le suivi et l'accompagnement se concentrent sur les derniers freins à lever et sur le ciblage du projet professionnel du salarié. Sachant que les métiers de la logistique sont des métiers en tension en Seine-Saint-Denis, la formation et la montée en compétence au sein de Logistique optimisent leur chance de sortie positive. Des rendez-vous indi-

viduels d'accompagnement au projet professionnel ont lieu une fois par mois au minimum.

L'accompagnement repose également sur le binôme encadrant technique / conseiller en insertion socio-professionnelle qui travaillent conjointement à l'évolution socio-professionnelle du salarié. La schématisation du parcours permet aussi de fixer des objectifs et des délais en accord avec le salarié en insertion et de le mettre dans une dynamique de projet.

**2 salariés** sur un effectif de 9 ont retrouvé un emploi durable, en 2017

### Parcours type au sein de Logistique

**Phase d'intégration - Les 2 premières semaines** > Intégration, adaptation au poste et diagnostic des difficultés sociales et professionnelles : 1<sup>er</sup> élément de réflexion sur le projet.

**Phase de formation aux métiers de la logistique** > En fin de période d'intégration 3 périodes de 2 à 3 mois sur l'un des trois métiers (Réception, Magasin, Expédition) de la logistique en rotation pour l'exploitation. Pour les chauffeurs : formation à l'éco-conduite, aux systèmes de gestion, à l'organisation des tournées et à la relation clientèle.

**Tout au long du parcours** > Evaluation technique et sociale pour le renouvellement ou non du contrat. Consolidation des acquis aux métiers logistiques.

**Phase d'évaluation et de bilan à partir du 9<sup>ème</sup> mois** > Consolidation du projet professionnel en fonction des acquis métier, préparation à la sortie en emploi ou formation. Mobilisation active par rapport aux démarches d'insertion professionnelle.

## LES ACTIVITÉS

Croix-Rouge insertion a développé en 2017 ses prestations logistiques en les intégrant à la chaîne logistique et la "supply chain", à savoir :

- Réception des produits et marchandises (sur palettes, en vrac, en containers)
- Contrôle des marchandises et de leur conditionnement
- Stockage optimisé
- Préparation de commandes (à la palette, au colis, à l'unité)
- Entreposage de transit temporaire
- Organisation de transport
- Transporteur - de 3,5 tonnes

**150 CLIENTS LIVRES**

Logistique dispose de moyens performants permettant de maîtriser l'activité et les coûts. Un portail web "Donneur d'ordre" est mis à la disposition du client donnant accès en temps réel aux stocks, commandes, statistiques et indicateurs de performances. En 2017, Logistique a acquis la compétence d'organisation de transport de n'importe quel site en France vers n'importe quel lieu de livraison dans le monde. L'organisation du transport commence du dépotage / empotage, en passant par la préparation de commandes, au marquage ou encore au stockage dans le magasin de transit temporaire.

**80 palettes d'équipement d'urgence internationale** entreposées pour les Équipes de Réponse aux Urgences (ERU) de la CRF et pour Solidarités International

**24 mises à disposition dans le cadre des opérations de mise à l'abri des personnes en grande vulnérabilité de la DRHIL\***

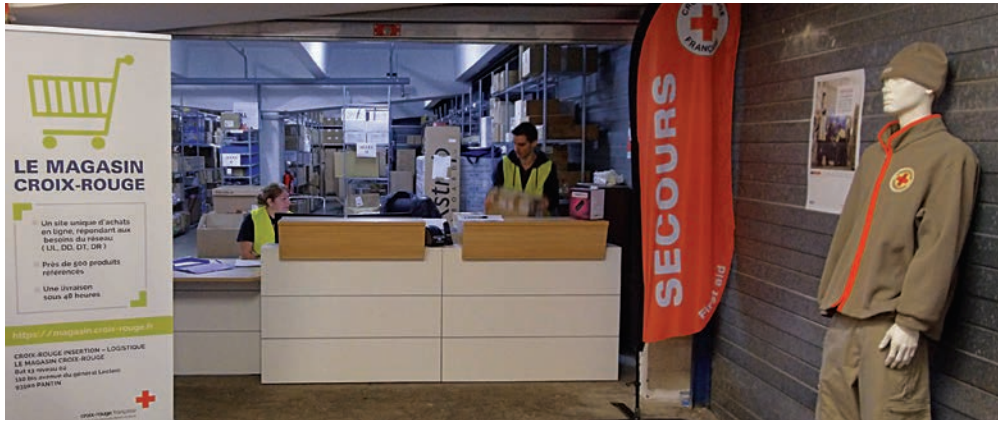
**370 BONS de réception et 148 de préparation** (réalisés hors magasin)

**250 COLIS** (moyenne mensuelle) préparés et expédiés pour le magasin CRF dédié à l'urgence et au secourisme

**109 TONNES DE TEXTILE RECYCLÉ**

**1 307 TONNES D'AIDE ALIMENTAIRE GÉRÉE**

**1 749 EN SORTIE**  
**3 600 EN ENTRÉE**  
**PALETTES TRAITÉES**



## LES PARTENAIRES / CLIENTS

### PARTENAIRES / CLIENTS

- Direction Régionale Interdépartementale de l'Hébergement et du Logement – Prestations logistique dans le cadre des opérations de mise à l'abri des personnes vulnérables
- Solidarités International – Entreposage des équipements d'urgence et de contingence
- I-Tech – VINCI – Prestations logistiques et de messagerie
- Science Po Refugees Help – Fournitures de biens de première nécessité

### Croix-Rouge française

- Direction de l'Urgence et des Opérations - Entreposage des équipements de contingence et l'opération IRMA
- Direction des Métiers Sanitaires, Sociaux et Médico-sociaux – Assemblage et livraisons de 70 000 kits hygiènes
- Direction des Activités Bénévoles et de l'Engagement – Aide alimentaire – Gestion de l'aide alimentaire européenne (FEAD)
- Direction de l'Urgence et des Opérations – Equipe de Réponses aux Urgences de la Croix-Rouge française

- Direction Régionale d'Ile-de-France – Prestations logistique et de transport
- Unité locale de Houilles / Carrières sur Seine (78) – Prestations de ramasse et stockage de textile
- Le magasin Croix-Rouge française – Prestation logistique

### FINANCIERS PUBLICS ET PRIVÉS

- France Active
- DIRECCTE Seine-Saint-Denis

### PARTENAIRES SOCIAUX ET RÉSEAUX

- Inser'Eco 93 • CAP emploi • CARED
- Est Ensemble • Plaine Commune
- Maisons de l'emploi • PLIE
- Pôle Emploi • RSA Bobigny

### PARTENAIRES TECHNIQUES

- La Croix-Rouge française
- Lidl • Eco-mobilier

## LES PERSPECTIVES 2018

■ **Entreprise éco-responsable, Logistique vise à réduire son impact sur l'environnement grâce au multimodal (fer et fluviale) et à l'usage de véhicules électriques** – L'établissement s'engage sur des taux de services et des taux de qualité préalablement définis. Cette démarche qualité est un élément essentiel du projet de Croix-Rouge insertion et de l'établissement : une performance développée en instaurant une dynamique d'amélioration continue. Différents outils de mesure permettent d'évaluer, de comparer et d'analyser la qualité des prestations sur l'ensemble des étapes suivantes : gestion d'arrivée des transporteurs, réception, stockage, préparation et expédition.

■ **Formation CACES** – 6 personnes formées par mois à partir de septembre.

### ■ Opérateur logistique pour :

- La fondation Veolia – Stockage des équipements de sanitation d'urgence, atelier de préparation, prestations logistiques
- Électriciens Sans Frontières – Opérateur logistique
- RecycLivres

■ **Ramasse textile** - pour le compte de la CRf.

■ **Projets transverses** et structurants au sein de Croix-Rouge insertion : comités de directeurs, groupes de travail (Communication, Formation,...), gestion de dons des partenaires de CRi et dispatch vers les autres établissements de CRi, expérimentation autour du réemploi informatique et des matériaux du bâtiment.

■ **Démarche Qualité** : certification CEDRE – ISO 9001 visant à l'amélioration continue de ses pratiques en termes d'accueil et d'intégration des personnes, d'accompagnement socio-professionnel, de production, de management et de communication.



**croix-rouge insertion**

FONDÉ PAR LA CROIX-ROUGE FRANÇAISE

LOGISTIQUE

Pantin Logistique  
Bâtiment 13 - niveau 2B  
110 bis avenue du Général Leclerc  
93500 Pantin  
01.48.44.80.71

[logistique.cri@croix-rouge.fr](mailto:logistique.cri@croix-rouge.fr)

SIRET : 751 703 430 00163  
APE : 9499Z