



L'ESSENTIEL 2018



Stéphane Rémaux@LaCompany

Tout au long de l'année 2018, les bénévoles et salariés de la Croix-Rouge française ont confirmé leur engagement dans des missions sur l'ensemble des territoires en France et à l'international, avec pour objectif d'offrir des réponses toujours plus pertinentes et adaptées aux personnes qu'ils accompagnent.

Nos équipes ont continué à proposer des solutions pour lutter contre la pauvreté et rompre l'isolement social. Elles ont développé des dispositifs permettant de venir en aide aux populations fragilisées, partout où les besoins se sont exprimés, comme dans les territoires hyper-ruraux et les quartiers prioritaires. Par ailleurs, le sort des réfugiés et des migrants n'a pas été

oublié et nous avons continué à nous investir quotidiennement auprès de personnes en situation de grande vulnérabilité.

Des événements importants relatifs à des situations d'urgence ont aussi émaillé l'année. On peut citer, entre autres, les inondations meurtrières dans l'Aude, pour lesquelles nos secouristes se sont largement mobilisés afin de venir en aide aux personnes sinistrées. Des réponses à l'urgence se sont également déployées à l'international, comme en mai au Bangladesh, où notre personnel médical et nos spécialistes de l'eau et de l'assainissement sont intervenus auprès des réfugiés fuyant les violences du Myanmar voisin.

Les actions à l'international ne sont pas uniquement menées dans le cadre de l'urgence. Au Tchad, pays qui subit de plein fouet les effets des changements climatiques, un projet mis en œuvre en 2018 vise à renforcer la résilience des communautés, en agissant sur leurs capacités de préparation et de réponse. Alors qu'en Afrique centrale nous continuons à nous investir dans la lutte contre le VIH et la tuberculose.

Toutes ces missions et bien d'autres encore n'auraient pu être menées sans le courage des bénévoles et salariés de la Croix-Rouge française, ni sans tous les engagements à nos côtés au service d'un idéal universel d'humanité. Au nom de tous ceux à qui nous avons pu venir en aide en 2018, je tiens à vous remercier du fond du cœur.

Professeur Jean-Jacques Eledjam
Président de la Croix-Rouge française

2 MODÈLES ÉCONOMIQUES POUR ACCOMPAGNER LES P

Les différents secteurs d'activité de la Croix-Rouge française ont l'ambition commune de contribuer, de manière coordonnée et complémentaire, à lutter contre toutes les formes de vulnérabilité, en assurant une présence territoriale dense en France et à l'international. Pour être en mesure de mener à bien ses missions, l'association met en œuvre : le modèle économique pour l'action caritative en France et à l'international ; le modèle économique des établissements et services sanitaires, sociaux, médico-sociaux et des instituts de formation sanitaire et sociale. Ils sont adaptés aussi bien au fonctionnement général de l'association qu'aux spécificités de chaque activité. Ils lui permettent de répondre aux besoins des personnes, en couvrant la globalité des situations liées à leur parcours de vie.

Le modèle économique pour l'action caritative en France et à l'étranger

Dans les domaines de l'action sociale, de l'urgence et des opérations secouristes, des formations aux premiers secours et au secourisme, les actions sont menées principalement par les 60 571 bénévoles de l'association intervenant dans 1 037 implantations locales. 575 salariés interviennent également à ce titre, dans nos unités et délégations en France et dans 21 pays à l'étranger. Globalement, ces actions sont financées à hauteur de 20,15 % par la générosité du public. D'autres ressources viennent

compléter le financement de ces actions par la générosité publique : les subventions publiques, les produits de prestations associatives vendues (postes de secours, formations aux gestes qui sauvent, produits divers, etc.) et les concours financiers des bailleurs de fonds pour l'action internationale. Le total de ces ressources en 2018 s'est élevé à **560,8 M€** en incluant 394,6 M€ de valorisation du bénévolat.

URGENCE ET OPÉRATIONS SECOURISTES

Auxiliaire des pouvoirs publics, la Croix-Rouge française est l'opérateur national de premier plan dans les situations de crise, mais également au quotidien. Face au nombre croissant des situations d'urgence, l'association intensifie ses réponses afin d'être en mesure de fournir l'aide la plus efficiente possible sur l'ensemble du territoire.

EN 2018

- > 91 959 personnes prises en charge
- > 56 639 postes de secours lors de manifestations diverses
- > 5 002 vacations de prompt secours (soit l'équivalent de 11 491 postes de secours)
- > 8 698 intervenants secouristes bénévoles qui ont consacré 980 953 heures à l'urgence et aux opérations de secours

FORMATIONS AUX PREMIERS SECOURS ET AU SECOURISME

Les initiations aux premiers secours et les formations au secourisme sont des activités emblématiques de la Croix-Rouge. Abordées de façons différentes au fil du temps, elles ont évolué pour répondre aux nécessités de chaque époque, faisant de l'adaptation aux risques un enjeu important. Elles sont proposées à tous les publics et à tous les âges de la vie.

EN 2018

- > 77 290 citoyens formés au PSC1
- > 57 864 citoyens initiés aux premiers secours
- > 16 468 bénévoles formés à l'urgence et au secourisme
- > 186 976 heures de bénévolat dans l'année

ACTION SOCIALE

Face à un nombre croissant de personnes confrontées à l'insécurité alimentaire, au chômage, au surendettement et à la précarité énergétique, les bénévoles de la Croix-Rouge française rencontrent des demandes d'aide croissantes et sont confrontés à l'apparition de nouveaux profils de bénéficiaires : travailleurs pauvres, jeunes, étudiants en situation de précarité, etc. L'association fait aussi le constat que certains de ses bénévoles sont eux-mêmes en situation de précarité.

EN 2018

- > 783 unités d'aide alimentaire
- > 916 unités d'aide vestimentaire
- > 36 300 contacts par les « Croix-Rouge sur roues »
- > 10 600 trajets de transport social
- > 30 000 engagements bénévoles, avec 10 865 170 heures consacrées à l'action sociale

ACTION INTERNATIONALE

Quels que soient le pays et le contexte de ses actions à l'international, la Croix-Rouge française se prévaut d'une totale neutralité, dans un cadre éthique, de qualité et de rigueur. Si elle dispose d'une légitimité s'appuyant sur ses nombreuses interventions d'urgence, elle gère également des projets au long cours, notamment dans les domaines de la santé, l'eau et l'assainissement, ainsi que la préparation aux catastrophes.

EN 2018

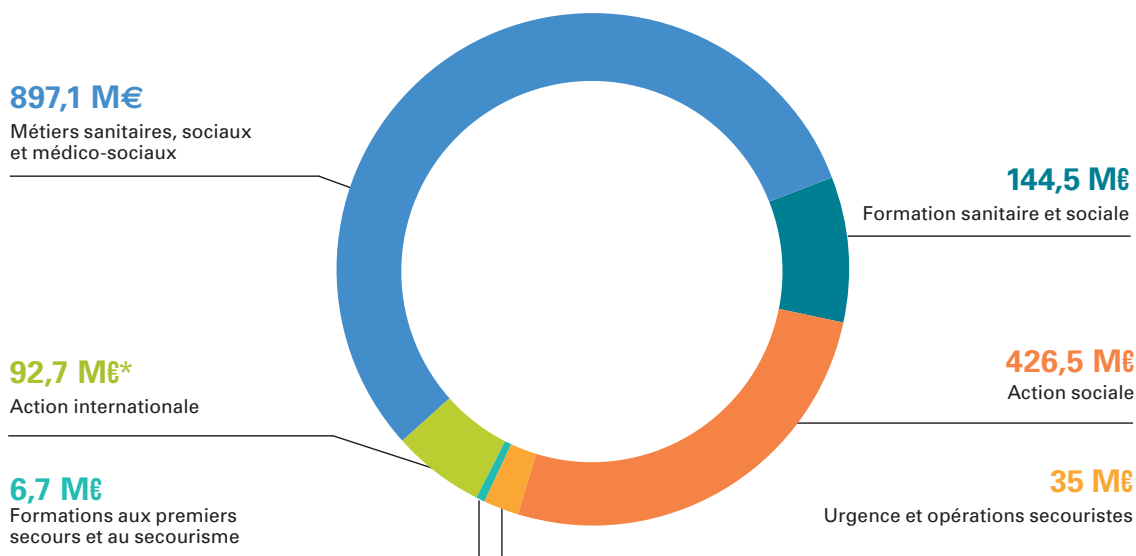
- > 4 481 154 bénéficiaires
- > 53 projets dans 21 pays
- > 114 délégués en mission internationale
- > 791 collaborateurs nationaux
- > 311 équipiers de réponse aux urgences (ERU) en réserve

PARCOURS DE VIE DES PLUS VULNÉRABLES

Poids financier des secteurs d'activité de la Croix-Rouge française

(produits d'exploitation intégrant la contribution bénévole avant élimination des opérations internes)

Total : 1 602,5 M€



* dont 19 M€ de report de ressources antérieures

Le modèle économique des établissements et service sanitaires, sociaux, médico-sociaux et des instituts de formation sanitaire et sociale

Les actions menées par les salariés des établissements, services et instituts, à but non lucratif, de la Croix-Rouge française sont financées principalement par les fonds versés par l'assurance maladie, les autres régimes de protection sociale, l'État et les

collectivités, dans le cadre des politiques sanitaires et sociales. De plus, les usagers des établissements contribuent, dans une faible mesure, à leur financement. **L'activité des établissements a généré 1 041,6 M€ de produits en 2018.**

MÉTIERS SANITAIRES, SOCIAUX ET MÉDICO-SOCIAUX

Les équipes des établissements et services Croix-Rouge allient qualité des soins et de l'accompagnement, à une attention particulière portée à la personne. L'association est présente dans le secteur hospitalier, la médecine sociale de proximité, l'accompagnement des personnes âgées, des personnes en situation de handicap, des enfants et des familles. Elle propose également des dispositifs pour les personnes en situation d'exclusion, notamment pour accompagner les migrants sur le sol français.

EN 2018

- > 1 670 lits et places en soins de suite et de réadaptation, médecine-chirurgie-obstétrique et psychiatrie
- > 3 600 personnes en situation de handicap accompagnées
- > 3 600 places pour la petite enfance et la protection de l'enfance
- > 3 277 lits et places pour l'accueil des personnes âgées, 735 059 heures d'intervention à domicile
- > 13 630 salariés

FORMATION SANITAIRE ET SOCIALE

Référence dans le domaine de la formation sociale, sanitaire et médico-sociale, la Croix-Rouge française s'appuie sur l'expertise de ses établissements et services, et connaît bien la réalité des métiers auxquels elle prépare. Elle offre également aux étudiants, aux professionnels et aux demandeurs d'emploi de nombreuses opportunités de formation tout au long de leur parcours.

EN 2018

- > 18 034 étudiants en formation initiale sanitaire et sociale
- > 2 876 apprenants en pré-qualification
- > 21 624 candidats au concours infirmier
- > 145 000 stagiaires en formation continue
- > 1 678 salariés

FINANCEMENT DE L'ACTIVITÉ ET UTILISATION DES FONDS

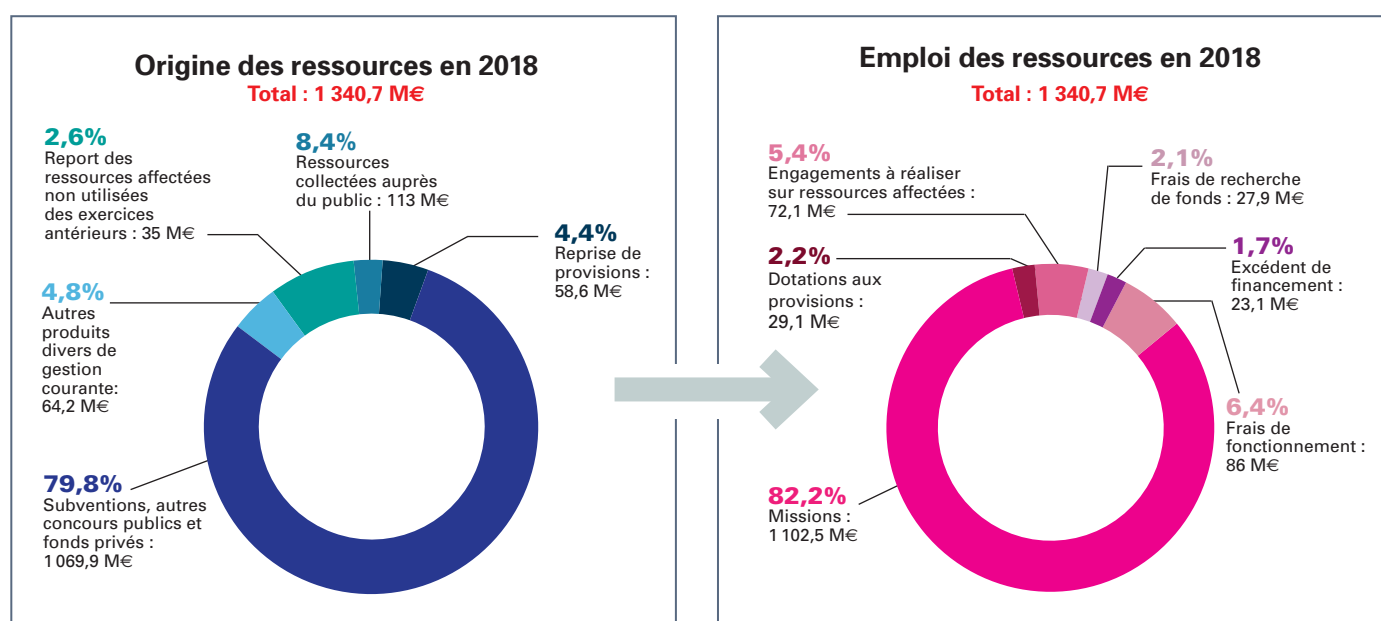
82,2% des fonds pour les missions Croix-Rouge en 2018

En 2018, les fonds mobilisés par la Croix-Rouge française ont été destinés à hauteur de 82,2 % à la réalisation des missions de l'association :

- > 1 056,6 M€ pour les missions en France.
- > 45,9 M€ pour les missions à l'étranger.

Les frais de fonctionnement ont représenté 86 M€, soit 6,4 % de l'ensemble des ressources.

Les frais de recherche de fonds se sont élevés à 2,1 % du budget de l'association.



Les ressources financières de la Croix-Rouge française représentent 1,34 milliard d'euros et proviennent à hauteur de **1 041,6 M€ de produits d'activité finançant les établissements et services sociaux, médico-sociaux, sanitaires et les instituts de formation sanitaire et sociale**. Ces ressources financières proviennent essentiellement de fonds publics : organismes d'assurance maladie, autres régimes de protection sociale, agences régionales de santé, conseils départementaux, collectivités publiques, etc.

Les fonds provenant de la générosité du public en 2018 se sont élevés à 113 M€, soit 8,4 % des ressources octroyées en 2018.

D'autres ressources viennent compléter le financement des actions de la Croix-Rouge française : les autres produits divers de gestion courante pour 4,8 %, le report de ressources des années passées pour 2,6 %, la reprise des provisions pour 4,4 %.

Les fonds octroyés à la Croix-Rouge française sont destinés à hauteur de 82,2 % à la réalisation de ses missions. Pour les missions en France, ils sont de 1 056,6 M€, principalement dans les secteurs **social pour 260,4 M€***, **médico-social pour 391 M€***, **sanitaire pour 245,7 M€*** et **de la formation sanitaire et sociale pour 144,5 M€***.

* Avant élimination des opérations internes.

Utilisation des dons

En 2018, le montant total des ressources collectées auprès du public et de la valorisation du bénévolat s'est élevé à 507,6 M€, soit :

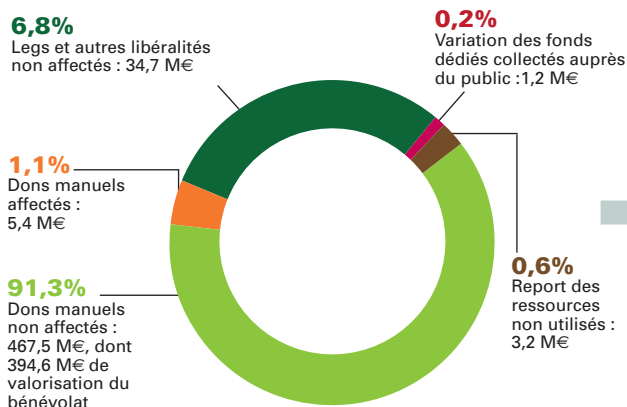
- > 113 M€ de dons, legs et autres libéralités.
- > 394,6 M€ de valorisation d'heures de bénévolat, ressource indispensable au fonctionnement de la Croix-Rouge française.

Auxquels s'ajoutent 3,2 M€ de report de ressources collectées auprès du public et non utilisées en début d'exercice.



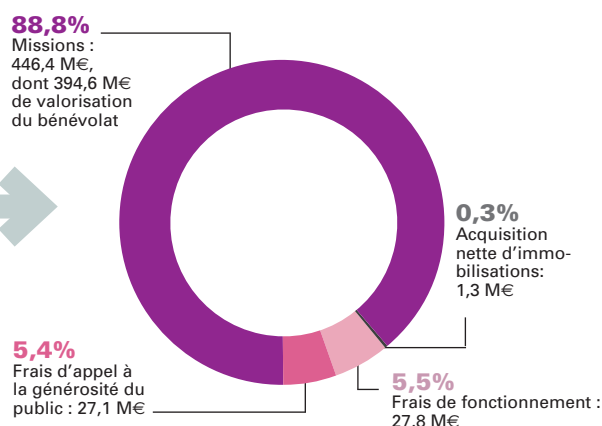
Ressources financières collectées auprès du public intégrant la valorisation du bénévolat

Total : 512 M€



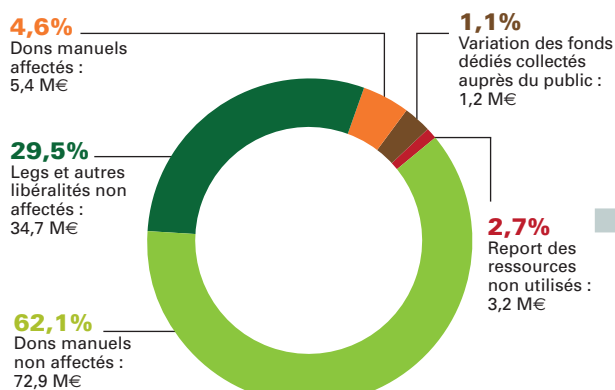
Emploi des fonds collectés auprès du public intégrant la contribution bénévole

Total : 502,6 M€



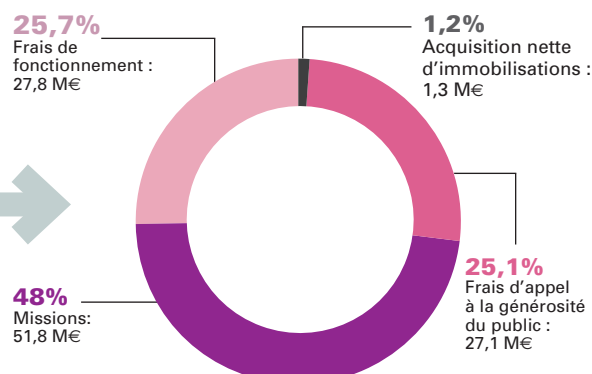
Ressources financières collectées auprès du public hors valorisation du bénévolat

Total : 117,4 M€



Emploi des fonds collectés auprès du public hors contribution bénévole

Total : 108 M€



Missions financées par la générosité du public

Les missions financées par la générosité du public se sont élevées à 446,4 M€, en incluant la valorisation du bénévolat, réparties entre :

- > Missions en France : 443,9 M€ (35 M€ pour l'urgence et les opérations secouristes, 6,7 M€ pour les formations aux premiers secours et au secourisme, et 402,2 M€ pour l'action sociale).
- > Missions à l'étranger : 2,5 M€.

MISSIONS EN FRANCE

Financement par la générosité du public

Les missions réalisées en France et financées par la générosité du public se sont élevées à **49,3 M€** en 2018.

Contribution du bénévolat

En 2018, les bénévoles de la Croix-Rouge française ont apporté leur contribution à hauteur de **394,6 M€**.

La ventilation des dépenses et de la contribution bénévole a été la suivante en 2018 :

> Urgence et opérations secouristes

Les dépenses liées à l'urgence et aux opérations secouristes financées par la générosité du public se sont élevées à **5,5 M€** en 2018. La contribution bénévole a été de **29,5 M€**. Cela représente un total de **35€**.

550 alertes ont été enregistrées en 2018. 46 % concernaient des opérations. Le reliquat se décompose en exercices pour 9 %, en actions sociales pour 12 % et en fonctionnement pour 33 %.

Parmi les événements qui ont jalonné l'année 2018, on peut citer les inondations dans l'Aude en octobre. Le département a été particulièrement touché, avec 126 communes impactées. L'équivalent de trois mois de pluie est tombé en quelques heures. D'ailleurs, avec 15 décès recensés, ces inondations figurent parmi les intempéries les plus meurtrières survenues en France depuis une dizaine d'années. Plus de 240 bénévoles Croix-Rouge, venant de 17 départements, se sont relayés sur le terrain durant toute la semaine et des équipes d'évaluations ont été envoyées sur toutes les communes touchées pour recenser les besoins. Tout au long de l'année, les secouristes bénévoles sont également intervenus à l'occasion de plusieurs autres opérations exceptionnelles, mais aussi pour des missions régulières, comme des postes de secours, les urgences du quotidien, etc.

L'ensemble des activités d'urgence et des opérations secouristes a représenté 980953 heures de bénévolat en 2018.

> Formations aux premiers secours et au secourisme

Les dépenses liées aux initiations aux premiers secours et aux formations au secourisme financées par la générosité du public se sont élevées à **1,1 M€** en 2018. La contribution bénévole a été de **5,6 M€**. Cela représente un total de **6,7 M€**.

En 2018, 135686 citoyens ont été initiés aux premiers secours ou formés au secourisme par la Croix-Rouge française. L'association propose des modules pour tous les âges, enfants, adultes, seniors et pour des publics spécifiques.

L'ensemble de ces activités a représenté 186976 heures de bénévolat en 2018.

> Action sociale

L'ensemble des actions sociales menées en 2018 a représenté **369,2 M€**, dont **326,5 M€** de valorisation du bénévolat.

Face aux besoins croissants, la Croix-Rouge française accompagne les plus démunis, avec notamment des aides alimentaires, vestimentaires et financières. **Les dépenses effectuées au titre de l'aide alimentaire (frais de distribution et frais de fonctionnement des épiceries sociales) ont été de 8 M€ en 2018, celles effectuées au titre de l'aide vestimentaire de 5,6 M€.**

En 2018, la Croix-Rouge française a continué à développer ses engagements aussi bien dans les territoires hyper-urbains que dans les centres-bourgs et les quartiers prioritaires, pour améliorer le quotidien des plus précaires, lutter contre l'isolement social et accompagner les parents dans les difficultés qu'ils peuvent rencontrer. Elle a également poursuivi au quotidien, partout en France, ses autres actions auprès des personnes fragiles : inclusion sociale, accès aux droits fondamentaux, rétablissement des liens familiaux, plateformes de téléphonie sociale, etc. **L'ensemble des activités d'action sociale a représenté 10865 170 heures de bénévolat en 2018.**

MISSIONS À L'ÉTRANGER

À l'international, en 2018, le volume d'action de la Croix-Rouge française a représenté **45,9 M€**, dont **2,5 M€** provenant de la générosité du public.

En 2018, les actions ont eu lieu en Afrique continentale francophone, au Moyen-Orient, dans les Caraïbes et le sud de l'océan Indien. Les opérations ont le plus souvent concerné la santé au sens large et les programmes se sont déroulés en grande partie en Afrique de l'Ouest et centrale, où 70,9 % du budget à l'international a été affecté. Parmi les nombreuses

missions, un projet mis en œuvre au Tchad vise à renforcer la résilience des communautés en développant leurs capacités de préparation et de réponse. En effet, le pays subit de plein fouet les effets du changement climatique. La dernière décennie a été particulièrement marquée par des épisodes de sécheresse, des vents violents et des fortes inondations durant les saisons d'hivernage. Ces aléas naturels couplés à la vulnérabilité des zones urbaines périphériques et des zones rurales rendent propice l'émergence de situations catastrophiques pour les populations.

L'ÉQUILIBRE FINANCIER DE LA CROIX-ROUGE FRANÇAISE

Le bilan reflète la situation patrimoniale de la Croix-Rouge française en fin d'exercice. Il traduit ce que l'organisme possède (à l'actif) ainsi que le niveau de ses ressources et de ses dettes (au passif).

BILAN SIMPLIFIÉ 2018

ACTIF (en M€)	31 décembre 2018	31 décembre 2017
Actif immobilisé	598	589
Actif réalisable et disponible	387	349
TOTAL	985	938

PASSIF (en M€)	31 décembre 2018	31 décembre 2017
Fonds associatifs	334	325
Provisions	85	91
Fonds dédiés	101	64
Dettes	465	458
TOTAL	985	938

L'actif immobilisé est composé de biens immobiliers nécessaires à l'activité des établissements, de locaux, de matériels et d'équipements. L'actif disponible correspond aux créances devant être réglées par les usagers et les financeurs ainsi qu'à la trésorerie nette.

Pour financer ses investissements (78,9 M€ en 2018), principalement dans l'immobilier, l'association recourt soit à des financements publics (subventions) soit à des emprunts (212,6 M€ à fin 2018).

Au passif, les fonds associatifs (334 M€ en 2018) comprennent :

➤ les fonds propres de la Croix-Rouge française: 253 M€ en 2018 qui témoignent de la bonne santé économique de l'association;

- Ils sont représentés par des subventions d'investissements non amortissables pour 67M€, des réserves et report à nouveau constitués par l'affectation de résultat pour 34M€, des apports durables pour 129M€, et le résultat de la période pour 23M€.

➤ les autres fonds: 81M€ en 2018 qui représentent les fonds mis à la disposition de la Croix-Rouge française de manière provisoire, en l'attente de la réalisation d'événements particuliers.

- Les autres fonds associatifs sont constitués par des subventions d'investissement amortissables pour 64M€ et des autres fonds associatifs pour 17 M€.

POLITIQUE DE RÉSERVES

Les réserves représentent l'ensemble des fonds finançant l'organisation Croix-Rouge française.

Pour le modèle économique caritatif, les réserves correspondent à une année d'activité afin d'assurer la continuité du service et de satisfaire aux engagements pris par l'association.

Pour le modèle économique des établissements, les réserves sont conformes aux prescriptions des financeurs publics.

La majorité des informations de L'Essentiel 2018 sont issues du rapport annuel et des états financiers 2018. Ces états sont révisés et certifiés par les commissaires aux comptes (Deloitte et PriceWaterhouseCoopers).

Ils sont disponibles :

- sur le site Internet de la Croix-Rouge française : www.croix-rouge.fr
- ou obtenus sur simple demande écrite à l'adresse suivante :
Croix-Rouge française
Service relation donateurs
98 rue Didot
75694 Paris Cedex 14
E-mail : donateurs@croix-rouge.fr

PARTOUT OÙ VOUS AVEZ BESOIN DE NOUS

Parce qu'elle répond aux urgences et accompagne les plus vulnérables, en France et à l'international, la Croix-Rouge française intervient quotidiennement dans tous les domaines de la solidarité. Grâce à son réseau de 60571 bénévoles et de 16719 salariés qui agissent de manière complémentaire, l'association peut s'investir efficacement sur le terrain, en axant ses réponses sur l'innovation. Les missions sont menées au cœur des territoires et au plus près des besoins.

Quelques exemples :

Personnes âgées dépendantes

Grâce à ses établissements d'accueil et d'hébergement, services d'aide et de soins à domicile et dispositifs Alzheimer, la Croix-Rouge française offre des solutions adaptées aux différents besoins d'accompagnement des personnes âgées dépendantes et de leurs aidants.

Personnes malades

En France, grâce à ses établissements et services sanitaires et médico-sociaux, comme à l'étranger, avec des programmes de santé, l'association œuvre pour garantir l'accès de tous à des soins de qualité et à un accompagnement dans la durée.

Personnes migrantes

La Croix-Rouge française écoute, accompagne et garantit les droits fondamentaux des personnes migrantes, en portant une attention particulière aux mineurs isolés.

Personnes en situation de handicap

Éducation adaptée, modes d'accueil diversifiés, insertion professionnelle... : la Croix-Rouge française propose un accompagnement de qualité aux enfants et adultes en situation de handicap.

Personnes victimes de la grande exclusion

Maraudes, aides matérielles, hébergement, réinsertion... : l'association permet de maintenir le lien social et de répondre aux besoins des personnes victimes de la grande exclusion.



Personnes victimes d'un accident ou d'une crise en France

Auxiliaire des pouvoirs publics, la Croix-Rouge française intervient dans les situations d'urgence et de post-urgence, avec ses équipes mobilisables 24 heures sur 24 et 7 jours sur 7.

Personnes victimes d'une catastrophe à l'international

L'association vient au secours des populations touchées par des catastrophes et développe des programmes humanitaires sur le long terme.

SEPT PRINCIPES FONDAMENTAUX

Humanité
Impartialité
Neutralité
Indépendance
Volontariat
Unité
Universalité

Inspirés directement de l'œuvre du fondateur de la Croix-Rouge, Henry Dunant, ils fixent les valeurs fondatrices, l'organisation interne, les principes d'action et la nature particulière du mouvement international auquel appartient la Croix-Rouge française.

LE DON EN CONFIANCE

Le Don en Confiance, organisme à but non lucratif ouvert à toutes les causes d'intérêt général, a été créé en 1989 par de grandes associations et fondations sociales et humanitaires avec la volonté de préserver et développer une relation de confiance avec leurs donateurs. Ayant fondé il y a près de trente ans une Charte de déontologie, il exerce la mission de contrôle de l'appel public à la générosité basé sur des principes de transparence, de recherche d'efficacité, de probité et désintéressement, et de respect des donateurs, personnes physiques ou morales. En 2019, la Croix-Rouge Française a eu le renouvellement du label du Don en Confiance.

Le Don en Confiance rassemble près de 100 organisations labellisées dont la Croix-Rouge française.



Les comptes 2018 de la Croix-Rouge française ont obtenu la certification de deux grands cabinets indépendants de commissaires aux comptes, Deloitte et PriceWaterhouseCoopers.

Croix-Rouge française
Services administratifs : Campus Croix-Rouge française
21 rue de la Vanne CS 90070 - 92126 Montrouge cedex
Siège social : 98 rue Didot 75694 Paris Cedex 14
Tél : 01 44 43 11 00
www.croix-rouge.fr



www.facebook.com/fr.CroixRouge



twitter.com/CroixRouge

croix-rouge française

PARTOUT OÙ VOUS AVEZ BESOIN DE NOUS

