



GUIDE INITIATIVES SOLIDAIRES

INTRODUCTION

Monter un projet c'est vouloir changer quelque chose et se donner les moyens de le faire. Cela peut commencer par un "déclat", une indignation, un sentiment d'injustice, une envie d'agir qui ensuite se transforme en actions concrètes !

Toi aussi, tu as une idée de projet solidaire et tu souhaites t'investir pour faire bouger les choses ? Pour mettre toutes les chances de ton côté, ce guide recense tous les programmes à ta disposition pour donner vie à tes idées.



POURQUOI MONTER MON PROJET AVEC LA CROIX-ROUGE FRANÇAISE ?

Bien souvent, quand on a envie de monter un projet, on est confronté à de multiples freins organisationnels, matériels et financiers. Parce qu'un projet solidaire ne se monte pas comme n'importe quel projet, des savoir-faire te seront utiles pour réussir à mettre en œuvre ton initiative solidaire.

Monter ton projet avec la Croix-Rouge te permettra de lever ces freins et de bénéficier :

- d'un **coup de pouce financier**
- d'un **soutien humain** de la part des équipes bénévoles
- d'une **boîte à outils** à disposition sur la plateforme ainsi que des fiches missions types pour trouver de l'inspiration.

La Croix-Rouge française te propose aussi :

- des **ateliers d'idéation** en français et anglais plusieurs fois par an en présentiel et en distanciel pour t'accompagner, toi et tes amis, à mettre au clair vos superbes idées !
- un **parcours d'accompagnement à la prise d'initiatives solidaires** disponible via l'onglet *Ma fabrique à projet* avec des modules de e-formation pour apprendre à monter son projet, à le valoriser et à inclure le plus possible le public concerné

N'hésite plus à te lancer dans l'aventure, une personne sera à tes côtés pour te guider étape par étape dans ton projet !

MONTER MON PROJET EN 5 ÉTAPES

01

J'AI UNE IDÉE ET JE DÉPOSE MON PROJET SUR LA PLATEFORME

[HTTPS://REDTOUCH.CROIX-ROUGE.FR/](https://redtouch.croix-rouge.fr/)

[HTTPS://WWW.SOLIDARITESETJEUNESSE.CROIX-ROUGE.FR/](https://www.solidaritesetjeunesse.croix-rouge.fr/)



02

LA CROIX-ROUGE M'ACCOMPAGNE DANS LA CONCEPTION DE MON PROJET VIA UN SOUTIEN MÉTHODOLOGIQUE ET FINANCIER



03

JE SUIS MIS EN LIEN AVEC UNE STRUCTURE LOCALE DE LA CROIX-ROUGE FRANÇAISE (ÉTABLISSEMENT OU STRUCTURE BÉNÉVOLE) QUI ME SOUTIENDRA DANS LA RÉALISATION DE MON PROJET



04

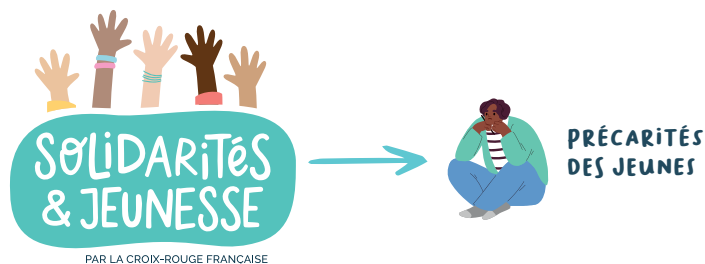
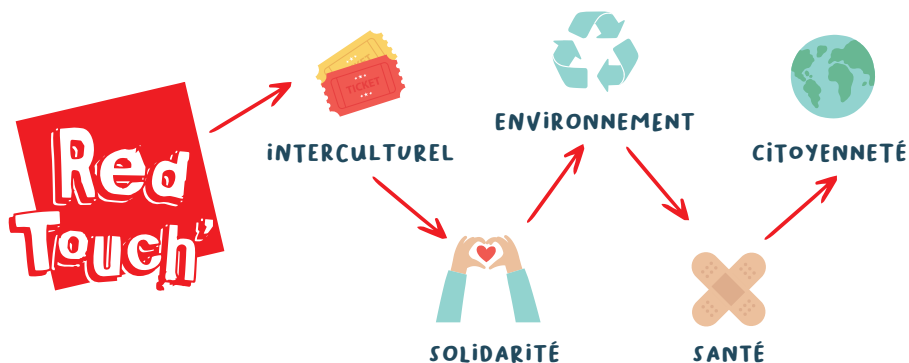
JE RÉALISE MON PROJET AVEC L'AIDE DES BÉNÉVOLES DE LA CROIX-ROUGE FRANÇAISE ET DE TOUS CEUX QUI VEULENT PARTICIPER À MON PROJET

05

JE FAIS MON BILAN ET VALORISE MON ACTION EN PROPOSANT À D'AUTRES D'EN FAIRE AUTANT



3 PROGRAMMES POUR VOS ENVIES



Véritable Starter de l'engagement, ces trois programmes permettent de révéler les potentialités de chacun pour (re)donner du pouvoir d'agir aux individus indépendamment des critères de sexe, d'origine ethnique, de nationalité, d'âge, d'handicap, de langue, d'opinion politique, de croyance religieuse ou philosophique, de milieu social, ou tout autre critère similaire. À toi de choisir les thématiques qui te correspondent le plus !



QU'EST CE QUE CE PROGRAMME ?

Red Touch' est un programme d'accompagnement à la mise en place d'initiatives solidaires.

Il permet à toute personne qui le souhaite de s'engager autour des 5 thématiques suivantes : solidarité, santé, citoyenneté, interculturalité et environnement.

Red Touch, c'est déjà + de 800 projets réalisés depuis 2012, à toi de jouer !

SES OBJECTIFS

- Répondre à l'envie d'agir et faciliter le passage à l'action grâce à un accompagnement financier, méthodologique et humain.
- Encourager l'engagement solidaire et valoriser le bénévolat de projet

POUR QUI ?

- Toute personne entre 6 et 99 ans peut monter un projet Red Touch'. Que tu sois bénévole, salarié, volontaire en service civique ou externe à la Croix-Rouge française, n'hésite pas à te lancer !

COMMENT ?

En te rendant sur la plateforme Red Touch' via ce lien, <https://redtouch.croix-rouge.fr/>, tu pourras :

- Rejoindre un projet en cours autour de chez toi
- Réaliser un projet clef en main
- Proposer ton propre projet

Le tout en bénéficiant d'un accompagnement méthodologique individuel personnalisé et d'un accès gratuit et illimité à des modules de e-learning et des outils qui t'aideront à monter TON projet solidaire de A à Z.

ZOOM SUR LE FINANCEMENT

- Maximum 50 % du budget prévisionnel de l'action dans une limite de 500 €
- Versé directement à la structure Croix-Rouge qui accompagne le projet
- Constitue un coup de pouce et complète l'accompagnement méthodologique

CE QUE RED TOUCH' NE PERMET PAS :

- Financer des associations autres que les structures Croix-Rouge
- Financer un départ en mission humanitaire à l'international



QU'EST CE QUE CE PROGRAMME ?

Ce projet consiste à lutter contre la précarité de tous les jeunes en adoptant une approche globale d'accompagnement. Par le biais de l'appel à projet Solidarités et Jeunesse, engage toi aux côtés des jeunes autour de différentes thématiques : accès aux aides matérielles, accès à la santé, accès à la culture, estime de soi, et bien plus encore !

SES OBJECTIFS

- Favoriser l'accompagnement global des jeunes et lutter contre les précarités
- Soutenir les initiatives à destination des jeunes portées par des unités locales CRf, associations, collectivités, établissements scolaires..., et assurer leur accompagnement
- Promouvoir l'engagement comme vecteur d'inclusion et d'émancipation pour les jeunes

POUR QUI ?

- Tout jeune entre 16 et 30 ans, qu'il soit étudiant, apprenti ou éloigné de l'emploi.
- Toute personne entre 16 et 99 ans peut monter un projet dans le cadre de l'appel à projet Solidarités et Jeunesse.

COMMENT ?

En te rendant sur le formulaire de l'appel à projet suivant :

<https://www.solidaritesetjeunesse.croix-rouge.fr/>

tu pourras déposer ton projet et bénéficier :

- d'une bourse pouvant aller jusqu'à 5000 €
- d'un accompagnement méthodologique grâce à une toute nouvelle plateforme sur laquelle chaque porteur de projet aura accès à un espace personnel pour suivre son projet, tout en étant aidé en direct avec un interlocuteur du siège.

ZOOM SUR LE FINANCEMENT

- Jusqu'à 100 % du budget prévisionnel de l'action dans une limite de 5000 €
- Versé directement à la structure Croix-Rouge qui accompagne le projet

Pour obtenir cet accompagnement, il te faudra :

- Développer des dispositifs pour et par les jeunes et, dans la mesure du possible, initier des partenariats à l'échelle locale
- Assurer un suivi de ton projet
- Respecter les principes et les valeurs de la CRf

CE QUE L'APPEL À PROJET SOLIDARITÉS ET JEUNESSE NE PERMET PAS

- Financer les frais de fonctionnement des structures



QU'EST CE QUE CE PROGRAMME ?

Pai'R est un programme d'accompagnement à la mise en place d'initiatives solidaires à destination des jeunes primo-arrivants.

SES OBJECTIFS

- Favoriser l'inclusion sociale des jeunes primo-arrivants en soutenant les projets solidaires par et pour ce public.
- Promouvoir l'engagement des jeunes pour les jeunes
- Lutter contre les discriminations

POUR QUI ?

- Tout jeune primo-arrivants entre 18 et 30 ans accueilli dans les établissements de la filière Lutte contre les exclusions de la CRf, accompagné par le réseau bénévole, ou toute autre structure souhaitant s'associer au projet dans le respect des principes et valeurs de la CRf.
- Tout jeune bénévole, volontaire, étudiant ou salarié de la CRf entre 18 et 30 ans, ou toute personne de la même tranche d'âge souhaitant s'impliquer sur la thématique de l'intégration des réfugiés aux côtés de la CRf

COMMENT ?

En te rendant sur la plateforme Red Touch, en cliquant sur le bandeau "découvrir le programme Pai'R", tu pourras :

- Rejoindre un projet en cours autour de chez toi
- Réaliser un projet clef en main
- Proposer ton propre projet

Le tout en bénéficiant d'un accompagnement méthodologique individuel personnalisé et d'un accès gratuit et illimité à des modules de e-learning et des outils qui t'aideront à monter TON projet solidaire de A à Z.

ZOOM SUR LE FINANCEMENT

- Jusqu'à 100 % du budget prévisionnel de l'action dans une limite de 5000 €
- Versé directement à la structure Croix-Rouge qui accompagne le projet
- Constitue un coup de pouce et complète l'accompagnement méthodologique

CE QUE PAI'R NE PERMET PAS :

- Financer des associations autres que les structures Croix-Rouge

EN BREF

L'ENVIE ET LE PLAISIR D'AGIR ENSEMBLE AU CŒUR DU PROJET CROIX-ROUGE

Pour chacun des trois programmes, la Croix-Rouge française t'accompagne et t'encourage à chaque étape de ton projet. Petits, grands, en binôme, en groupe etc. tout est possible, il suffit de se lancer en agissant pour :

- la solidarité : organiser des cafés solidaires, des collectes alimentaires etc.
- l'environnement : participer à une opération de nettoyage de déchets, ateliers de jardinage etc.
- l'interculturel : organiser des ateliers de musique, d'arts plastiques etc.
- l'intergénérationnel : organiser des ateliers dans les EHPAD, ateliers de couture etc.
- la citoyenneté : organiser une fresque éco-citoyenne, temps d'ateliers sur le vivre ensemble
- les jeunes en situation de précarité : organiser des séances de socio-esthétique, des sorties culturelles, mettre en place des séances de coaching CV
- pour les jeunes migrants : organiser des rencontres sportives, faire des ateliers découverte de cuisine du monde

Et bien plus encore : nous comptons sur ta créativité !

Si tu as une forte envie d'agir de façon concrète via des actions locales et/ou ponctuelles, n'attends plus pour réaliser ton initiative solidaire aux côtés de la Croix-Rouge !

N'hésite pas à solliciter un avis ou de l'aide pour monter et/ou développer ton projet.



CONTACTS :

redtouch@croix-rouge.fr
jeunesse@croix-rouge.fr


croix-rouge française